

La manufacture d'auvents



depuis 1932

Prix de vente 1/2021

**VOTRE CARAVANE**

**VOTRE AUVENT**

marque : \_\_\_\_\_ année : \_\_\_\_\_ type : \_\_\_\_\_ taille : \_\_\_\_\_ modèle : \_\_\_\_\_ couleur : \_\_\_\_\_

prix de base : \_\_\_\_\_

choix des segments : **entièrement suivant votre choix segments et position** modif. profondeur : \_\_\_\_\_

	segment fenêtre transparente	segment fenêtre/moustiquaire	segment moustiquaire	segment véranda	segment véranda-fenêtre/moustiquaire	segment cuisine	segment fermé	segment porte	segment porte + fenêtre transp.	Segment porte écurie	Segment galerie
Nr.	1/1M	2/2M/2L	3/3M/3L	4/4M/4L	4P/4PM/4PL	5/5M/5L	6/-	7/-	8/8M	9/-	10/10M
prix	Serie (1)	Serie (2)	95,- (3)	140,- (4)	175,- (4P)	95,- (5)	75,- (6)	Serie (7)	120,- (8)	80,- (9)	85,- (10)
avec ferm. magnétique	35,- (1M)	50,- (2M)	145,- (3M)	175,- (4M)	210,- (4PM)	145,- (5M)	-	-	155,- (8M)	-	120,- (10M)
Avec soufflet d'aération	-	60,- (2L)	155,- (3L)	200,- (4L)	235,- (4PL)	155,- (5L)	-	-	-	-	-

paroi frontale et côtés :

Nr. \_\_\_\_\_

prix \_\_\_\_\_

**PRO, TOP, HIT SEGMENTS POUR LES TAILLES 10 À 17**

4 en face avant, 4 pour les deux côtés jusqu'à 329 cm de profondeur  
4 en face avant, 6 pour les deux côtés à 330-350\* cm de profondeur

autres options :

**prix total :**

Nr. \_\_\_\_\_

prix \_\_\_\_\_

**PRO, TOP, HIT SEGMENTS POUR LES TAILLES 18 À 22**

6 en face avant, 4 pour les deux côtés jusqu'à 329 cm de profondeur  
6 en face avant, 6 pour les deux côtés à 330-350\* cm de profondeur

autres options :

**prix total :**

Nr. \_\_\_\_\_

prix \_\_\_\_\_

**FUN SEGMENTS POUR LES TAILLES 10 À 16**

5 en face avant, 4 pour les deux côtés jusqu'à 329 cm de profondeur  
5 en face avant, 6 pour les deux côtés à 330-350\* cm de profondeur

autres options :

**prix total :**

Nr. \_\_\_\_\_

prix \_\_\_\_\_

**FUN SEGMENTS POUR LES TAILLES 17**

6 en face avant, 4 pour les deux côtés jusqu'à 329 cm de profondeur  
6 en face avant, 6 pour les deux côtés à 330-350\* cm de profondeur

autres options :

**prix total :**

Nr. \_\_\_\_\_

prix \_\_\_\_\_

**FUN SEGMENTS POUR LES TAILLES 18 À 19**

7 en face avant, 4 pour les deux côtés jusqu'à 329 cm de profondeur  
7 en face avant, 6 pour les deux côtés à 330-350\* cm de profondeur

autres options :

**prix total :**

# CaraVilla – auvents complets

notre chef d'oeuvre

taille	page		10	11	12	13	14	15	16	17	18	19	20	21	22
développement		jusqu'à 880	881-905	906-930	931-955	956-980	981-1005	1006-1030	1031-1055	1056-1080	1081-1105	1106-1130	1131-1155	1156-1180	1181-1205
mesures au sol en cm			475	500	525	550	575	600	625	650	675	700	725	750	775
PRO	22/23	PRIX SUR DEMANDE	3.150,-	3.220,-	3.280,-	3.330,-	3.395,-	3.460,-	3.530,-	3.575,-	4.000,-	4.060,-	4.130,-	4.180,-	4.250,-
TOP	24/25		3.290,-	3.360,-	3.425,-	3.480,-	3.545,-	3.610,-	3.685,-	3.740,-	4.180,-	4.240,-	4.315,-	4.365,-	4.435,-
HIT	26/27		2.915,-	2.980,-	3.040,-	3.110,-	3.165,-	3.240,-	3.290,-	3.360,-	3.740,-	3.795,-	3.865,-	3.930,-	3.985,-
ciel de toit profondeur 240 cm	64		260,-	280,-	305,-	315,-	325,-	340,-	350,-	365,-	405,-	415,-	425,-	450,-	460,-

taille	page		10	11	12	13	14	15	16	17	18	19
développement		jusqu'à 880	881-905	906-930	931-955	956-980	981-1005	1006-1030	1031-1055	1056-1080	1081-1105	1106-1130
mesures au sol en cm			610	635	660	685	710	735	760	785	810	835
FUN-PRO	28/29	PRIX SUR DEMANDE	3.990,-	4.045,-	4.115,-	4.170,-	4.235,-	4.295,-	4.355,-	4.415,-	4.775,-	4.845,-
FUN-TOP	30/31		4.155,-	4.215,-	4.285,-	4.345,-	4.410,-	4.475,-	4.540,-	4.600,-	4.975,-	5.050,-
ciel de toit FUN profondeur 240 cm	64		315,-	325,-	340,-	350,-	370,-	385,-	410,-	420,-	445,-	460,-

Plus programme – suppl. prix	
modification de la profondeur jusqu'à 265 cm	235,-
modification de la profondeur jusqu'à 280 cm	330,-
modification de la profondeur jusqu'à 329 cm	420,-
modification de la profondeur jusqu'à 350 cm	600,-
modification de la profondeur du ciel de toit jusqu'à 265 cm	65,-
modification de la profondeur du ciel de toit jusqu'à 280 cm	95,-
modification de la profondeur du ciel de toit jusqu'à 329 cm	130,-
modification de la profondeur du ciel de toit jusqu'à 350 cm	170,-
kit d'équipement ATRIUM	130,-
préparation pour Annexe ( joncs de liaison )	45,-

Plus programme – suppl. prix	
annexe	555,-
marquise de porte	245,-
marquise de porte avec insert de gaze	340,-
insert de gaze pour porte	130,-
adapt. de la taille à la caravane	Serie
autre modification face avant ou côté	sur demande
adaptation au plancher	95,-
ourlet velcro suppl. dans le toit	95,-
jonc suppl. côtés du toit	45,-
longueur toile à pourrir sur mesure ( max. 40 cm )	210,-
bande de protection soudée sur les coutures du toit et de la casquette ( jonc et ourlets creux )	95,-

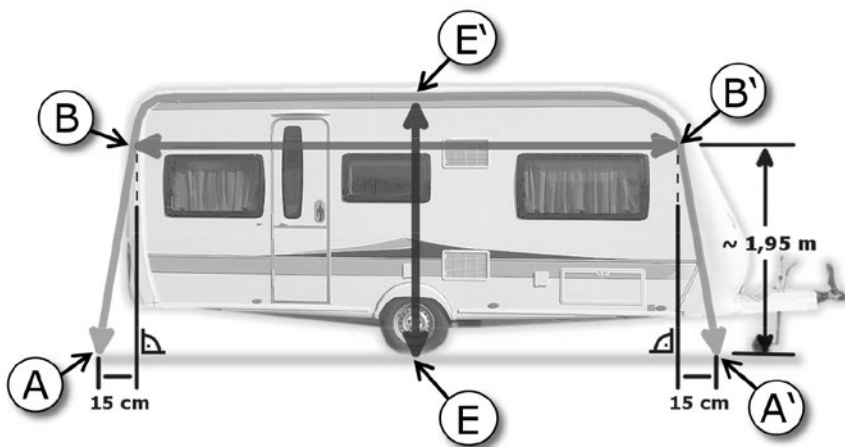
Plus programme – suppl. prix	
adapt. coupe-vent ( gauche et droit )	55,-
jupe d'auvent avec ventilations ( commandée avec auvent )	75,-
jupe d'auvent avec ventilations et passage de roue adapté au modèle de caravane ( commandée avec auvent )	130,-

barre anti tempête ( profondeur auvent max. 280 cm – autre profondeur sur demande )	
TOP/PRO/HIT taille 10-17	200,-
TOP/PRO/HIT taille 18-22	230,-
FUN taille 10-16	240,-
FUN taille 17	265,-
FUN taille 18+19	280,-

## COMPARAISON DE PRIX

modèle PRO taille 14	3.395,-	modèle PRO taille 14	3.395,-
5 segments galerie ( 5 x 75,- )	425,-	<b>kit Atrium ( Design Tantal )</b>	130,-
jupe bas de caisse aérée	75,-		
total :	3.895,-	total :	3.525,-
<b>VOTRE AVANTAGE</b>			<b>370,-</b>

## FICHE DE DIMENSIONS POUR AUVENT COMPLET



**Veillez entrer les dimensions ici :**

\_\_\_\_\_ cm  
Pourtour A-A'

\_\_\_\_\_ cm  
Dimension du fronton B-B'

\_\_\_\_\_ cm  
Hauteur de caravane E-E'

Pourtour mesuré de :

sol  bord supérieur du plancher

### Mesurez votre caravane comme suit :

- Mesurez le pourtour ( A-A' ). Si vous montez sur un plancher fixe, alors veuillez ne mesurer que jusqu'au bord supérieur du plancher. Comme vous pouvez le voir sur le dessin, comptez le rail de jonc à env. 1,95 m de haut et mesurez 15 cm à la verticale vers l'extérieur.
- Mesurez sa dimension du fronton à env. 1,95 m de haut depuis le sol de rail de jonc à rail de jonc ( B-B' ).

### Plancher :

Vous avez ou prévoyez un sol fixe ?  
Veuillez nous contacter.

**VOTRE CARAVANE**

**VOTRE AUVENT**

marque : \_\_\_\_\_ année : \_\_\_\_\_ type : \_\_\_\_\_ taille : \_\_\_\_\_ modèle : \_\_\_\_\_ couleur : \_\_\_\_\_

prix de base : \_\_\_\_\_

choix des segments : **entièrement suivant votre choix segments et position** modif. profondeur : \_\_\_\_\_

	segment fenêtre transparente	segment fenêtre/moustiquaire	segment moustiquaire	segment véranda	segment véranda-fenêtre/moustiquaire	segment cuisine	segment fermé	segment porte	segment porte + fenêtre transp.	Segment porte écurie	Segment galerie
Nr.	1/1M	2/2M/2L	3/3M/3L	4/4M/4L	4P/4PM/4PL	5/5M/5L	6/-	7/-	8/8M	9/-	10/10M
prix	Serie (1)	Serie (2)	95,- (3)	140,- (4)	175,- (4P)	95,- (5)	75,- (6)	Serie (7)	120,- (8)	80,- (9)	85,- (10)
avec ferm. magnétique	35,- (1M)	50,- (2M)	145,- (3M)	175,- (4M)	210,- (4PM)	145,- (5M)	-	-	155,- (8M)	-	120,- (10M)
Avec soufflet d'aération	-	60,- (2L)	155,- (3L)	200,- (4L)	235,- (4PL)	155,- (5L)	-	-	-	-	-

paroi frontale et côtés :

Nr. \_\_\_\_\_

prix \_\_\_\_\_

**STAR/PART SEGMENTS POUR LES TAILLES 300 À 440**

2 en face avant, 4 pour les deux côtés jusqu'à 329 cm de profondeur  
2 en face avant, 6 pour les deux côtés à 330-350\* cm de profondeur

autres options : \_\_\_\_\_

**prix total :** \_\_\_\_\_

Nr. \_\_\_\_\_

prix \_\_\_\_\_

**STAR/PART SEGMENTS POUR LES TAILLES 450 À 620**

4 en face avant, 4 pour les deux côtés jusqu'à 329 cm de profondeur  
4 en face avant, 6 pour les deux côtés à 330-350\* cm de profondeur

autres options : \_\_\_\_\_

**prix total :** \_\_\_\_\_

En cas de version avec extension de toit, veuillez faire une demande !

Nr. \_\_\_\_\_

prix \_\_\_\_\_

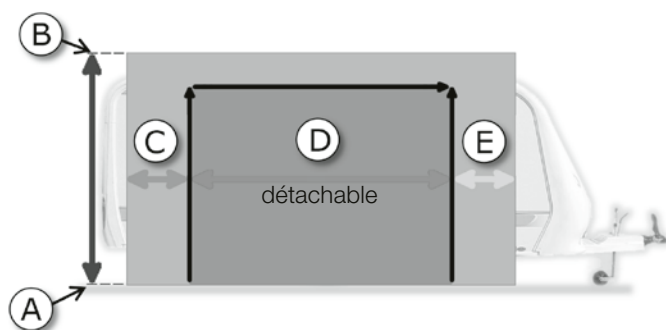
**LOFT/MOVE SEGMENTS POUR LES TAILLES 450 À 620**

4 en face avant, 4 pour les deux côtés

autres options : \_\_\_\_\_

**prix total :** \_\_\_\_\_

**FICHE DE DIMENSIONS POUR LOFT/MOVE**



**Veillez entrer les dimensions ici :**

\_\_\_\_\_ cm \_\_\_\_\_ cm  
Hauteur de paroi arrière A-B D

\_\_\_\_\_ cm \_\_\_\_\_ cm  
C E

**Mesurez votre caravane correctement comme suit :**

- Mesurez la hauteur de votre paroi arrière depuis le sol jusqu'à 10 cm au-dessus du rail de jonc sur la caravane
- Mesurez les dimensions C, D et E à l'horizontale pour déterminer la découpe amovible de la paroi arrière

**Plancher :** Vous avez ou prévoyez un sol fixe ?  
Veillez nous contacter.

taille		300–370	380–440	450–480	490–530	540–580	590–620	de 630
modèle	page							
STAR	40/41	3.145,-	3.210,-	3.280,-	3.405,-	3.525,-	3.720,-	
PART-PRO	38/39	3.040,-	3.100,-	3.170,-	3.290,-	3.405,-	3.595,-	PRIX SUR DEMANDE
PART-TOP	36/37	3.145,-	3.210,-	3.280,-	3.405,-	3.525,-	3.720,-	
PART-HIT	38/39	2.940,-	3.000,-	3.065,-	3.180,-	3.290,-	3.475,-	
ciel de toit PART/STAR profondeur 240 cm	64	295,-	315,-	335,-	355,-	385,-	420,-	PRIX SUR DEMANDE
MOVE	44/45	-	-	4.075,-	4.215,-	4.345,-	4.485,-	
LOFT	46/47	-	-	3.995,-	4.130,-	4.255,-	4.395,-	
ciel de toit MOVE/LOFT profondeur 265 cm	64	-	-	525,-	555,-	615,-	630,-	

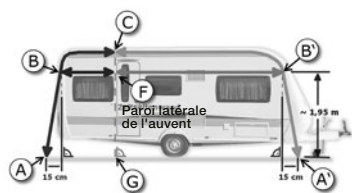
Plus programme – suppl. prix	
modification de la profondeur STAR/PART jusqu'à 265 cm	235,-
modification de la profondeur STAR/PART jusqu'à 280 cm	330,-
modification de la profondeur STAR/PART jusqu'à 329 cm	420,-
modification de la profondeur STAR/PART jusqu'à 350 cm	600,-
modification de la profondeur du ciel de toit STAR/PART jusqu'à 265 cm	65,-
modification de la profondeur du ciel de toit STAR/PART jusqu'à 280 cm	95,-
modification de la profondeur du ciel de toit STAR/PART jusqu'à 329 cm	130,-
modification de la profondeur du ciel de toit STAR/PART jusqu'à 350 cm	170,-
modification de la profondeur LOFT/MOVE jusqu'à 280 cm	225,-
modification de la profondeur LOFT/MOVE jusqu'à 300 cm	395,-
modification de la profondeur du ciel de toit LOFT/MOVE jusqu'à 265 cm	120,-
modification de la profondeur du ciel de toit LOFT/MOVE jusqu'à 300 cm	200,-
kit d'équipement ATRIUM	130,-

Plus programme – suppl. prix	
marquise de porte	245,-
marquise de porte avec insert de gaze	340,-
insert de gaze pour porte	130,-
adapt. de la taille à la caravane	Serie
autre modification face avant ou côté	sur demande
adaptation au plancher	95,-
ourlet velcro suppl. dans le toit	95,-
jonc suppl. côtés du toit	45,-
longueur toile à pourrir sur mesure ( max. 40 cm )	210,-
bande de protection soudée sur les coutures du toit et de la casquette ( jonc et ourlets creux )	95,-
adapt. coupe-vent ( gauche et droit )	55,-
jupe d'auvent avec ventilations ( commandée avec auvent )	75,-
jupe d'auvent avec ventilations et passage de roue adapté au modèle de caravane ( commandée avec auvent )	130,-

Plus programme pour auvents partiels – suppl. prix	
jeu d'équerres de rallonge LOFT/MOVE	130,-
extension de toit pour PART/STAR, Prix de base 100 cm	315,-
extension de 10 cm de plus	25,-
rail de pression, max. 255 cm	185,-
jonc au lieu de rembourrage, pour rail fixe	35,-
jonc au lieu de rembourrage, pour rail de pression	35,-

barre anti tempête ( profondeur auvent max. 280 cm – autre profondeur sur demande )	
PART/STAR jusqu'à la largeur de tente de 620 cm	200,-
PART/STAR de la largeur de tente de 630 cm	prix sur demande
LOFT/MOVE jusqu'à la largeur de tente de 620 cm	170,-
LOFT/MOVE de la largeur de tente de 630 cm	prix sur demande

## FICHE DE DIMENSION POUR AUVENT PARTIEL RENTRÉ À DROITE



Dimension du fronton F–B': \_\_\_\_\_ cm  
 Pourtour partiel à droite C–A': \_\_\_\_\_ cm  
 Hauteur de caravane C–G: \_\_\_\_\_ cm  
 Tout est mesuré jusqu'au sol.

### Mesurez votre caravane comme suit :

- Mesurez sa dimension du fronton à env. 1,95 m de haut depuis le sol de rail de jonc jusqu'à la position souhaitée de la paroi latérale de votre auvent ( F–B' ).
- Mesurez le pourtour partiel à droite ( C–A' ). Comme vous pouvez le voir sur le dessin, comptez le rail de jonc à env. 1,95 m de haut et mesurez 15 cm à la verticale vers l'extérieur.
- Mesurez la hauteur de votre caravane depuis le sol ( C–G )

### Si une extension de toit est souhaitée :

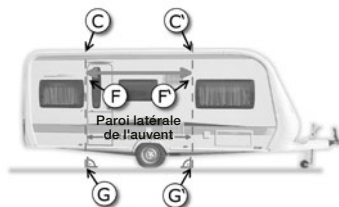
Pourtour partiel à gauche A–C: \_\_\_\_\_ cm  
 Dimension du fronton à gauche B–F: \_\_\_\_\_ cm  
 Hauteur de paroi latérale B–A: 195 cm

### Mesurez votre extension de toit comme suit :

- Mesurez sa dimension du fronton à env. 1,95 m de haut depuis le sol de la position souhaitée de la paroi latérale de votre auvent jusqu'au rail de jonc ( B–F' ).
- Mesurez le pourtour partiel à gauche ( A–C ). Comme vous pouvez le voir sur le dessin, comptez le rail de jonc à env. 1,95 m de haut et mesurez 15 cm à la verticale vers l'extérieur.

**Plancher:** Vous avez ou prévoyez un sol fixe ? Veuillez nous contacter.

## FICHE DE DIMENSION POUR AUVENT PARTIEL RENTRÉ AU CENTRE



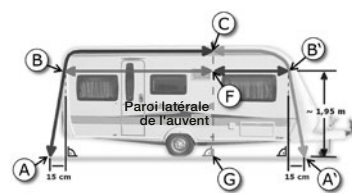
Dimension du fronton F–F': \_\_\_\_\_ cm  
 Hauteur de caravane C–G: \_\_\_\_\_ cm  
 Hauteur de caravane C'–G': \_\_\_\_\_ cm  
 Tout est mesuré jusqu'au sol.

### Mesurez votre caravane comme suit :

- Mesurez sa dimension du fronton à env. 1,95 m de haut depuis le sol de la position souhaitée de la paroi latérale de votre auvent jusqu'au rail de jonc ( F–F' ).
- Mesurez la hauteur de votre caravane depuis le sol ( C–G )
- Mesurez la hauteur de votre caravane depuis le sol ( C'–G' )

**Plancher:** Vous prévoyez une extension de toit ou le montage sur un plancher fixe ? Veuillez nous contacter.

## FICHE DE DIMENSION POUR AUVENT PARTIEL RENTRÉ À GAUCHE



Dimension du fronton B–F: \_\_\_\_\_ cm  
 Pourtour partiel à gauche A–C: \_\_\_\_\_ cm  
 Hauteur de caravane C–G: \_\_\_\_\_ cm  
 Tout est mesuré jusqu'au sol.

### Mesurez votre caravane comme suit :

- Mesurez sa dimension du fronton à env. 1,95 m de haut depuis le sol de rail de jonc jusqu'à la position souhaitée de la paroi latérale de votre auvent ( B–F' ).
- Mesurez le pourtour partiel à gauche ( A–C ). Comme vous pouvez le voir sur le dessin, comptez le rail de jonc à env. 1,95 m de haut et mesurez 15 cm à la verticale vers l'extérieur.
- Mesurez la hauteur de votre caravane depuis le sol ( C–G )

### Si une extension de toit est souhaitée :

Pourtour partiel à droite C–A': \_\_\_\_\_ cm  
 Dimension du fronton à droite F–B': \_\_\_\_\_ cm  
 Hauteur de paroi latérale B'–A': 195 cm

### Mesurez votre extension de toit comme suit :

- Mesurez sa dimension du fronton à env. 1,95 m de haut depuis le sol de la position souhaitée de la paroi latérale de votre auvent jusqu'au rail de jonc ( F–B' ).
- Mesurez le pourtour partiel à droite ( C–A' ). Comme vous pouvez le voir sur le dessin, comptez le rail de jonc à env. 1,95 m de haut et mesurez 15 cm à la verticale vers l'extérieur.

**Plancher :** Vous avez ou prévoyez un sol fixe ? Veuillez nous contacter.

taille	page	10	11	12	13	14	15	16	17	18	19	20	21	22
développement		881-905	906-930	931-955	956-980	981-1005	1006-1030	1031-1055	1056-1080	1081-1105	1106-1130	1131-1155	1156-1180	1181-1205
mesures au sol en cm		475	500	525	550	575	600	625	650	675	700	725	750	775
PORTA	54/55	1.985,-	2.030,-	2.100,-	2.165,-	2.240,-	2.290,-	2.355,-	2.430,-	2.730,-	2.770,-	2.850,-	2.915,-	2.975,-
NOVUM	56/57	2.305,-	2.360,-	2.430,-	2.500,-	2.565,-	2.625,-	2.685,-	2.755,-	3.100,-	3.160,-	3.215,-	3.290,-	3.360,-
ciel de toit profondeur 240 cm	64	260,-	280,-	305,-	315,-	325,-	340,-	350,-	365,-	405,-	415,-	425,-	450,-	460,-

taille	page	10	11	12	13	14	15	16
développement		881-905	906-930	931-955	956-980	981-1005	1006-1030	1031-1055
mesures au sol en cm		610	635	660	685	710	735	760
MAXUM	58/59	2.995,-	3.050,-	3.130,-	3.185,-	3.250,-	3.295,-	3.430,-
ciel de toit MAXUM profondeur 240 cm	64	315,-	325,-	340,-	350,-	370,-	385,-	410,-

Plus programme – suppl. prix	
modification de la profondeur jusqu'à 265 cm – suppl. prix	235,-
modification de la profondeur jusqu'à 280 cm – suppl. prix	330,-
modification de la profondeur jusqu'à 329 cm – suppl. prix	420,-
modification de la profondeur jusqu'à 350 cm – suppl. prix	600,-
modification de la profondeur du ciel de toit jusqu'à 265 cm – suppl. prix	65,-
modification de la profondeur du ciel de toit jusqu'à 280 cm – suppl. prix	95,-
modification de la profondeur du ciel de toit jusqu'à 329 cm – suppl. prix	130,-
modification de la profondeur du ciel de toit jusqu'à 350 cm – suppl. prix	170,-
préparation pour annexe ( joncs de liaison )	45,-
annexe	555,-
cloison MAXUM, pour la profondeur de 240 cm	195,-
adapt. de la taille à la caravane	145,-
adaptation au plancher	95,-

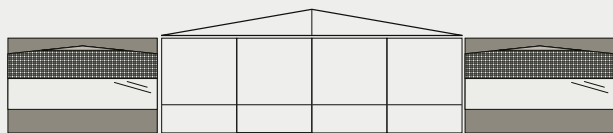
Plus programme – suppl. prix	
segment de porte dans la paroi frontale avec deux fermetures éclair verticales	170,-
ourlet velcro suppl. dans le toit	95,-
jonc suppl. côtés du toit	45,-
longueur toile à pourrir sur mesure ( max. 40 cm )	210,-
jupe d'auvent avec ventilations ( commandée avec auvent )	75,-
jupe d'auvent avec ventilations et passage de roue adapté au modèle de caravane ( commandée avec auvent )	130,-
armat. acier 32 x 1,5 mm avec GripStop ( PORTA taille 9-17 )	325,-
armat. acier 32 x 1,5 mm avec GripStop ( PORTA taille 18-22 )	360,-
armat. acier 32 x 1,5 mm avec GripStop ( NOVUM taille 9-17 )	465,-
armat. acier 32 x 1,5 mm avec GripStop ( NOVUM taille 18-22 )	570,-
armat. acier 32 x 1,5 mm ( MAXUM ), avec GripStop	525,-
combinaison porte/fenêtre d'aération pour paroi latérale ( porte à enrouler vers le haut )	145,-
rideaux panneaux lat. CaraHome-Klasse	60,-
bande de protection soudée sur les coutures du toit et de la casquette ( jonc et ourlets creux )	95,-

barre anti tempête ( profondeur auvent max. 280 cm – autre profondeur sur demande )	
NOVUM/PORTA taille 10-17	170,-
NOVUM/PORTA taille 18-22	200,-
MAXUM taille 10-16	200,-

## VOTRE CARAVANE

marque : \_\_\_\_\_ année : \_\_\_\_\_ type : \_\_\_\_\_ taille : \_\_\_\_\_ modèle : \_\_\_\_\_ couleur : \_\_\_\_\_

paroi frontale et côtés :



indiquez la pos. de la porte

### NOVUM / PORTA TAILLES 10-17

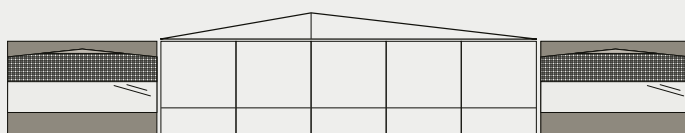
4 en face avant, 2 côtés interchangeables

autres options :

### NOVUM / PORTA TAILLES 18-22

6 en face avant, 2 côtés interchangeables

autres options :



indiquez la pos. de la porte

### MAXUM TAILLES 10-16

5 segments en face avant, 2 côtés interchangeables

autres options :

# Accessoires

tout ce qui rend parfait votre auvent

7

taille	page	200 x 195	240 x 195	290 x 195
NOVA	60	580,-	760,-	785,-

taille	page	10	11	12	13	14	15	16	17	côtés	adaptateur 32 mm
SUN-AIR-LUX*	61	500,-	515,-	530,-	540,-	555,-	565,-	585,-	595,-	320,-	45,-

\*ne convient pas à tous les modèles

extensions	page	
Annexe	61	555,-

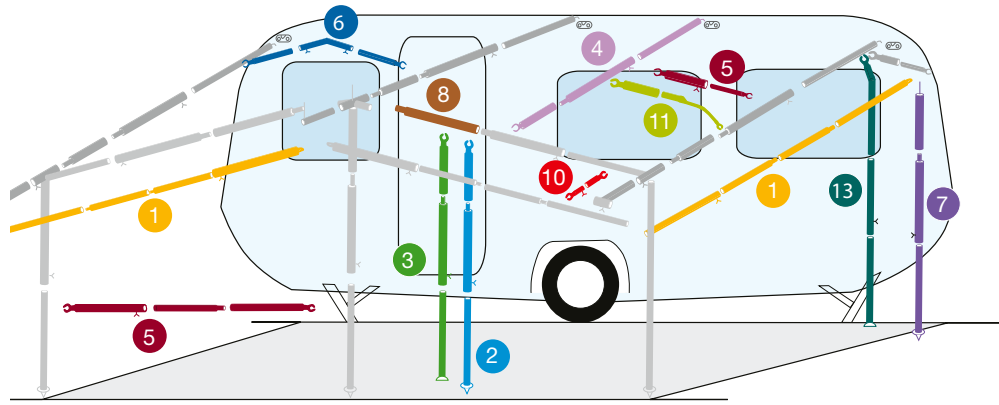
tentes pour équipements	page	
tente pour équipements LUXUS AIR	63	565,-
tente pour équipements BOX	63	450,-

options supplémentaires	page	
Vario Clip ( set de 3 )	65	20,-
Vario Clip ( set de 5 )	65	25,-
Vario Clip Typ H ( set de 3 )	65	25,-
Vario Clip Typ H ( set de 5 )	65	35,-
Vario Clip Typ KG ( set de 3 )	65	25,-
Vario Clip Typ KG ( set de 5 )	65	35,-
sac de transport : auvent	65	40,-
sac de transport : armature	65	35,-
cache-timon	65	45,-
sangles anti tempête ( la paire )	64	45,-
jupe d'auvent avec aération ( commandé sans auvent )	63	140,-
jupe d'auvent avec ventilations et passage de roue adapté au modèle de caravane ( commandée sans auvent )	63	205,-
tendeur d'armature	65	45,-

set de Grip-Stop ( PORTA, NOVUM, MAXUM )	page	
Grip-Stop pour 25 x 1 mm ( set de 3 )	37	25,-
Grip-Stop pour 28 x 1 mm ( set de 3 )	37	27,50
Grip-Stop pour 32 x 1,5 mm ( set de 3 )	37	30,-

## armatures supplémentaires

Tout pour réaliser votre auvent à la perfection



Nr.	barres supplémentaires/description	en cm	acier 22x1 mm	acier 25x1 mm	acier 28x1 mm	acier 32x1,5 mm
1	barre casquette	100-200	15,50			
1	barre casquette	200-280	17,50			
1	barre casquette	280-360	21,50			
2	piéd antitempête ( pointe au sol )	115-200	17,50			
2	piéd antitempête ( pointe au sol )	170-260	18,50	20,50	21,50	
3	piéd antitempête ( plat au sol )	170-260		23,-	25,50	31,50
4	barre faitière ( crochet/pince )	170-260	18,50	20,50	29,50	34,50
4	barre faitière ( crochet/pince )	170-300		29,50	34,50	35,50
5	barre de toit véranda 2 pinces	70-120	13,-			
5	barre de toit véranda 2 pinces	115-200	14,50	18,50		
5	barre de toit véranda 2 pinces	200-280	17,50	20,50		34,50
5	barre de toit véranda 2 pinces	280-360	21,50			
6	barre faitière soudée	110-180	18,50			
7	piéd réglable à pointe	110-200	15,50			
7	piéd réglable à pointe	165-250	17,50		20,50	
8	raccord ( pièce intermédiaire )	80	13,-	15,50	17,50	20,50
10	écarteur profondeur avant-toit 20 cm, 2 pinces	18-23	10,50			
10	écarteur profondeur avant-toit 30 cm, 2 pinces	28-33	12,-			
11	barre de toit courbée avec extrémité en ressort acier	145-205	23,-			
11	barre de toit courbée avec extrémité en ressort acier	205-255	25,50	29,50		
13	piéd de pression ( plat au sol, courbé en haut )	170-270	23,-			



GÜSTO  
Zeltmanufaktur  
GmbH

Am Weserufer 41  
D-31592 Stolzenau  
Tél.: +32 499 234 625  
info@guesto.de  
[www.guesto.be](http://www.guesto.be)